

**Espais Gent Gran**

## **Els Espais de Gent Gran**

Què són  
i com funcionen?

C. Viladomat, 142

**Germanetes**



## Els Espais de Gent Gran a l'Eixample:

Són serveis públics municipals adreçats a les persones grans de la ciutat, que tenen com a objectiu fomentar l'envelliment actiu i l'ampliació de xarxes de relació. Són també, llocs on formar-se, un punt de partida per poder tenir i mantenir bones relacions i compartir interessos diversos.

### Xarxa d'Espais:

Cada Espai és diferent, però tots funcionem amb la mateixa organització, valors i objectius. Oferim activitats diverses a les

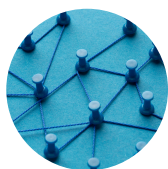
quals poden participar totes les persones usuàries de la xarxa d'Espais Municipals de Gent Gran del Districte de l'Eixample.



### Funcionament i els valors que els defineixen

Els Espais de gent gran es basen en el model recollit al Pla de Millora de Casals i Espais de la ciutat de Barcelona.

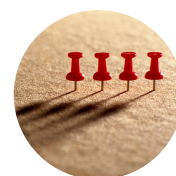
Al Districte de l'Eixample, aquest model se sustenta també en uns valors que contribueixen a enfortir la vida de l'Espai, posant en primer pla la tasca de les persones voluntàries, la participació, el treball en equip i el treball en xarxa i de cooperació. .



**Respecte i equip**



**Compromís**



**Igualtat**

## El Voluntariat

Les persones voluntàries són una peça clau a l'hora de definir quines activitats podem trobar a l'Espai. En coordinació amb l'equip tècnic i d'acord amb els objectius dels Espais, s'encarrega de pensar i planificar moltes de les propostes.

### Tipus de voluntariat | Com pots participar?

#### ✓ Comissions d'activitat

Les comissions són grups de persones que s'apleguen segons interessos concrets per dur a terme les activitats que es desenvoluparan a l'Espai. Pot haver-n'hi tantes com es cregui convenient d'acord amb els criteris de funcionament de l'Espai.

#### ✓ Professorat cursos

La persona formadora imparteix tallers, cursos, xerrades o activitats diverses que puguin ser d'interès general. Els cursos i tallers, tenen una durada trimestral.

#### ✓ Voluntariat puntual

La persona voluntària pot proposar activitats puntuals, de poques sessions, amb una periodicitat concreta.



## Què cal per a fer-se persona usuària?

- ✓ Persones a partir de 60 anys o persones prejubilades a partir de 55 anys.
- ✓ Residents a Barcelona

## Com cal per a fer-se persona usuària

Presencialment, a l'Espai, en els dies i horaris establerts.



### Horaris :

Dilluns de 16.30 a 18.30 h

Dimecresde 10.00 a 12.00 h



### Documentació necessària:

- El DNI/NIE i dades de contacte
- Document amb les dades bancàries (número IBAN) on vulguis domiciliar la quota de persona usuària.

\* 9 € l'any. El cobrament es fa per domiciliació el mes de gener.\*

## Què pots trobar-hi:



**Cursos  
trimestrals**



**Activitats puntuals  
diverses**



**Espais  
de relació i  
trobada**



**Col·laboracions  
amb entitats i  
serveis del barri**



**Ordinadors  
d'accés lliure**

## Canals d'informació i comunicació:

- **Presencial:** punt d'informació o a la cartellera de l'Espai.
- **Telemàtica:** web, Instagram, correu electrònic i WhatsApp.

## Com participar de les activitats?

Per participar de les diferents activitats cal tramitar una inscripció:

- **Activitats puntuals:**

En la informació de l'activitat es detalla com fer la inscripció.

- **Activitats trimestrals:**

Cal fer una preinscripció en línia o telefònica. Finalitzat el període de preinscripcions, es fa l'adjudicació de places a través d'un sorteig públic.

# Què has de saber de les preinscripcions de cursos?



## Informa't abans de començar.

Consulta les dates, les modalitats de preinscripció, les activitats que ofereixen i els requisits per accedir-hi.



## Estigues atent/a al calendari.

Les preinscripcions tenen un període concret i poden variar segons l'Espai. Assegura't de fer-les dins del termini establert. És important tenir en compte les dates límit per evitar quedar fora del procés.



## Sessions informatives

Participa en les sessions informatives que organitzen els Espais de Gent Gran. Això et donarà l'oportunitat de resoldre dubtes.



## Tipus de preinscripció

**en línia:** aquest mètode pot ser més ràpid i còmode. Si tens dificultats amb el procés, pots acudir a l'Espai per rebre informació i suport.

*Necessites: DNI, número de Persona Usuària i els codis dels cursos en els quals vols participar.*

**telefòniques:** podràs fer la preinscripció en els horaris i telèfons establerts.

*Necessites: número de Persona Usuària i els codis dels cursos en els quals vols participar.*



## Adjudicació de les places.

En cas de més demanda que places, l'adjudicació es farà, de manera aleatòria, per mitjà de sorteig públic. Això garanteix que el procés sigui just i transparent per a tothom que hi participa.



## Renovació trimestral

Les preinscripcions **no** són automàtiques cada trimestre. Caldrà tornar a fer el procediment en cas que vulguis continuar fent activitats.

Haver fet un curs un trimestre, **no dona preferència** en la preinscripció.



## Notificacions de les adjudicacions

Un cop finalitzat el procés, rebràs un avís, per correu electrònic, amb l'assignació de la plaça al curs, o en llista la d'espera.



## Participació activa

Si estàs inscrit/a, podràs gaudir de tallers, activitats físiques i molt més. La inscripció a les activitats requereix un clar compromís de participació.



## Escull l'Espai i les activitats que millor s'adaptin a tu.

Pots escollir les activitats que més t'agradin. Això inclou considerar el nivell de les activitats i els horaris disponibles per evitar incompatibilitats.

## Guia de conceptes sobre les preinscripcions



**INFOGRAFIA:** Trobareu la informació de quan recollir la programació, les dates de les preinscripcions i les adjudicacions de les places.



**PROGRAMACIÓ:** Tots els cursos que es faran en el trimestre. Estarà disponible a qualsevol dels Espais en la data indicada en la infografia.



**PREINSCRIPCIONS:** És el sistema pel qual triareu les activitats que més us agradin. Cada Espai marca el màxim de preinscripcions. Les preinscripcions es fan en uns dies i horaris establerts i ho podreu fer **en línia o per telèfon**.



**ADJUDICACIÓ DE PLACES:** L'adjudicació es fa a través d'un **sorteig públic**, garantint un procés transparent i equitatiu. El resultat es comunica per correu electrònic, tant si s'ha obtingut plaça com si s'ha quedat en llista d'espera.



**INSCRIPCIONS A L'ACTIVITAT:** La inscripció queda confirmada amb l'adjudicació de la plaça. Reviseu el vostre correu electrònic o consulteu en el web o en el vostre Espai.



**INCOMPATIBILITATS:** Tingueu en compte que algunes activitats són incompatibles: per nivell, per coincidència horària, per què són de la mateixa tipologia o tenen el mateix nom i que també es fan entre Espais de proximitat.



**PREINSCRIPCIÓ TRIMESTRAL:** Per participar durant el curs cal preinscriure's cada trimestre. Si heu participat en una activitat amb molta demanda, en el trimestre següent tindreu menys prioritat d'inscripció per facilitar l'accés a altres persones.



**FALTES D'ASSISTÈNCIA:** Participar de les activitats requereix un **compromís d'assistència**. Es poden fer un **màxim de 3 faltes** d'assistència en les activitats de voluntariat i un **màxim de 5 faltes** d'assistència per a les activitats de pagament (físiques i coral).

### RENÚNCIES I BAIXES:



- **Renúncia:** si deixeu la plaça **abans** de la 3a sessió, des de l'inici de l'activitat, tindreu les mateixes opcions d'accedir en el següent trimestre.
- **Baixa de l'activitat:** sereu baixa de l'activitat **a partir** de la 4a sessió. No tindreu les mateixes opcions d'accés en el següent trimestre.



**INSCRIPCIONS FORA DE PERÍODE:** Us podeu inscriure a les activitats amb places lliures en els dies i hores previstos, que trobareu indicats en el **"Molt important"** de la programació de cursos del vostre Espai.

## Informació de contacte

C. Viladomat, 142

935 663 319

De dilluns a divendres

de 9.15 a 13.15 i 16.30 a 19.30 h

@ germanetes@gentgraneixample.cat

 www.gentgraneixample.cat

 @gentgraneixample.cat

